

Globi Erlebniswelt
ENGSTLIGENALP



2026/27

Globi auf der Alp

Globi wird für eine Saison Äpler auf der Engstligenalp. Der Senn hat sich unglücklich verletzt, und Globi springt ein. Jetzt gibt es für ihn viel zu tun und einiges zu lernen und wieder eine Menge Neues zu entdecken. Neben den klassischen Tätigkeiten auf der Alp ver-

teilt er den Kuhmist auf den Weiden, schleppt riesige Heuballen und lernt, wie man durch einen Milchtrichter jodelt oder Fahnen geschwungen werden. Er hat es mit sehr frechen Kühen zu tun, trifft auf Zwerge und einen Riesen und erlebt noch einiges mehr.



*Kennst du schon
mein Abenteuer von
der Engstligenalp?*



Liebelr

Juhuiii! Auf der Engstligenalp kann ich mich so richtig austoben. Was es hier nicht alles zu entdecken gibt! Denn das ist klar: Wer Spiel und Spass mag, auf den wartet ein richtiges Paradies. Komm, ich zeige es dir!

Und nun nichts wie los ...

Dein *Globi*



Inhaltsverzeichnis

Globi Alpsommerkarte 4–5

Globi Themenwege 6–8

Globi und die Natur 9

Globi im Schnee 12–14

Lösungen 14

Globi begegnen 15

Öffnungszeiten 15



Mein Engstligen-Abenteuer inklusive Hörspiel ist im Globi Stübli bei der Talstation der Globi Luftseilbahn erhältlich. Ein Besuch lohnt sich darum ganz gewiss.

Globi Alp

Wege

- Globi Alpweg, Themenweg, 1.9 km, kinderwagengängig (60 min)
- Globi Bergweg, Themenweg, 1.9 km, nicht kinderwagengängig (45 min)
- Globi Kristallweg, Themenweg, 2.2 Kilometer, teilweise kinderwagengängig (90 min)
- Rundwanderweg, 4.5 km, kinderwagengängig

Zeitangaben ohne Gewähr. Die Kilometer- und Zeitangaben gelten pro Wegstrecke. Die Gesamtdistanz aller Globi-Wege beträgt 6 Kilometer.

Schöne Naturplätze

- Spielen am Wasser

Signalisation

- Globi Alpweg
- Globi Bergweg
- Globi Kristallweg



Auf die Globi Alp kommt ihr am besten mit meiner eigenen Luftseilbahn. Im Globi Stübli bei der Talstation findest du viele tolle Globi Produkte.



Alpspezialitäten

In diversen Sennhütten werden feine Alpspezialitäten hergestellt.

Ziegenkäse: Familie Pieren
 Mutsch: Familie Grossen
 Trockenwurst: Familie Wäfler
 Nidletäfel: Familie Aelliig

Hmmm, so fein!

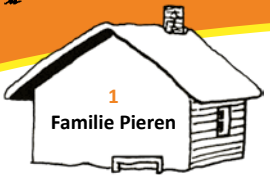
Globi Alpweg

Was gibt es Schöneres, als den Sommer auf der Alp zu verbringen? Globi freut sich jedes Jahr, wenn er mit seinen Tieren auf die Engstligenalp zurückkehren darf und hier die warmen Tage verbringen kann.

Informationen
Start:
Globi Stall, rechts von der Bergstation
Distanz: 1.9 Kilometer
(Bergstation – Familien – Fam. Aellig)
Kinderwagengängig

Aufgabe 1

Gehe in Globis Stall, direkt bei der Bergstation. Die gemütliche Stube ist im Sommer Globis Zuhause. Wie viele Plüsch-Globis entdeckst du in der Hütte? Trage die Zahl in das Feld ein.



Aufgabe 2

Globi freut sich auf seinen Einsatz auf der Alp. Dort lernt er viele neue Tiere, Gegenstände und Materialien kennen. Hilf ihm dabei! Folge den Wegweisern und besuche die vier Bauernfamilien. Suche bei jeder Familie nach dem Miniatur-Alphüttchen. Darin verstecken sich Glocken, Hühnerfedern, Heu und das Horn einer Gämse. Ertaste, was sich in der Box befindet, und verbinde im Heft jede Alphütte mit dem richtigen Bild.



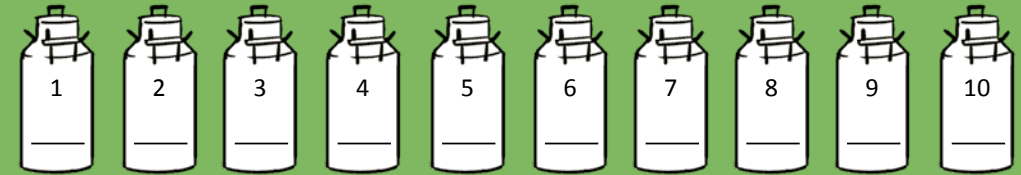
Nichts wie los
Hol dir mit den richtigen Antworten deinen verdienten Sticker im Globi Stübli ab.



Globi Bergweg



Vor dem verriegelten Schatthaus liegt Globi in der Wiese, sonnt sich und liest sein Buch «Globi auf der Alp». Da bemerkt er plötzlich, dass ein Wort fehlt. Jetzt steckt Globi ziemlich in der Patsche. Aber nicht lange! Hilf ihm, indem du den Milchkanne folgst. In jeder Kanne versteckt sich eine Frage. Notiere den Lösungsbuchstaben in die entsprechende Kanne.



Nichts wie los
Hol dir mit dem richtigen Lösungswort deinen verdienten Sticker im Globi Stübli ab.

Informationen
Start:
Geh am Berghotel und an der Raclettehütte vorbei, dann über eine Brücke bis zur Kreuzung mit 3 Wegen. Genau da findest du die erste Milchkanne.
Distanz: 1.9 Kilometer
(1. Milchkanne – Schatthaus – Start Kristallweg)
Nicht kinderwagengängig



Informationen

Start:
Am Wasser unterhalb vom Schatthaus
(Taler 1)
 Distanz: 2.2 Kilometer
 (Taler 1 – Kristalle – Bergstation)
 Teilweise kinderwagengängig

Globi Kristallweg

Auf einmal bleibt Globi wie angewurzelt stehen. Was glitzert denn da? «Sicher hat jemand eine Glasflasche kaputt gemacht», sagt die Gämse Zima. «Das sind Kristalle», widerspricht Lukas, der Strahler, der in den Bergen nach Kristallen sucht. Globi staunt: «Verrückt! Die sind ja viel schöner als Diamanten!» Globi und Zima sind sich einig: Sie wollen auch auf Kristallsuche gehen.

Kristallpass

Kosten:
 CHF 5.–

Verkaufsstellen:
 Globi Stübli, Berg- und Talstation, Berghotel Engstligenalp

Belohnung:
 eigener Kristall



Globi und die Natur



Hast du gewusst, dass die Engstligenalp ein Naturschutzgebiet ist? Globi fragt sich, was das genau bedeutet. Naturschutzgebiete sind besondere Orte. Dort werden Pflanzen, Tiere und ihre Lebensräume gut geschützt. Das heisst: Menschen sollen vorsichtig sein und die Natur nicht stören. So können Tiere in Ruhe leben und Pflanzen ungestört wachsen. Globi findet das wichtig, denn so bleibt die Natur schön und gesund erhalten, auch für zukünftige Generationen.

So kannst du helfen, die Natur zu schützen:

- Nimm deinen Abfall wieder mit nach Hause und wirf ihn nicht in die Natur.
- Führe deinen Hund an der Leine, damit er keine Tiere erschreckt.
- Pflücke keine Pflanzen, sondern lass sie wachsen und blühen.
- Berühre keine Tiere – beobachte sie lieber aus der Ferne.

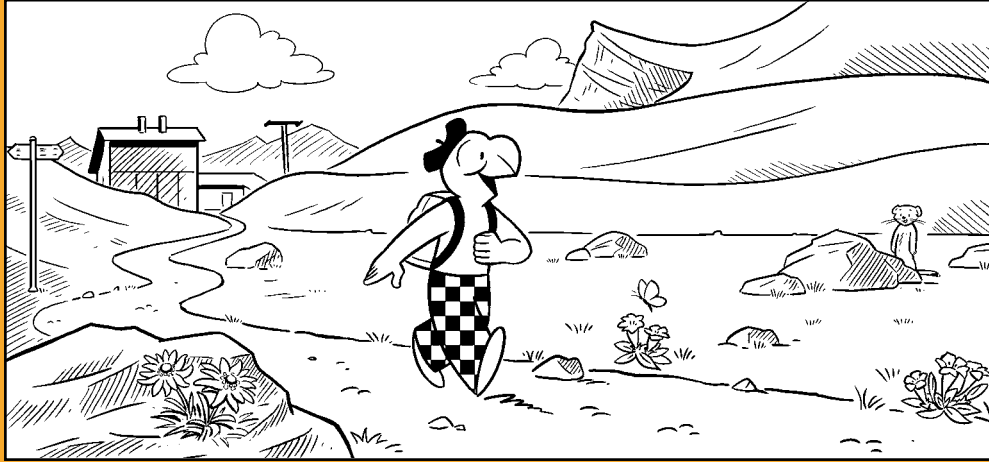
Aufgabe:

Auf der Engstligenalp leben verschiedene Tierarten. Kannst du die Spuren dem richtigen Tier zuordnen?

Nichts wie los
 Auch für diese Antwort gibt es einen Sticker.

Finde die Fehler

Die zwei Bilder sehen fast gleich aus, doch es haben sich 5 Fehler eingeschlichen. Kannst du alle Unterschiede entdecken?



Pause mit Globi

Kennst du schon das Berghotel Engstligenalp und die Raclettehütte? Hier erwarten dich feine Gerichte, Globi Glace, Kartenspiele und ein Malwettbewerb. Komm vorbei für deine verdiente Pause nach einer Wanderung auf den Globi Wegen oder nach einem Tag auf der Piste!



bis schiffahrt

Globis Kapitänclub

Thuner- und Brienersee

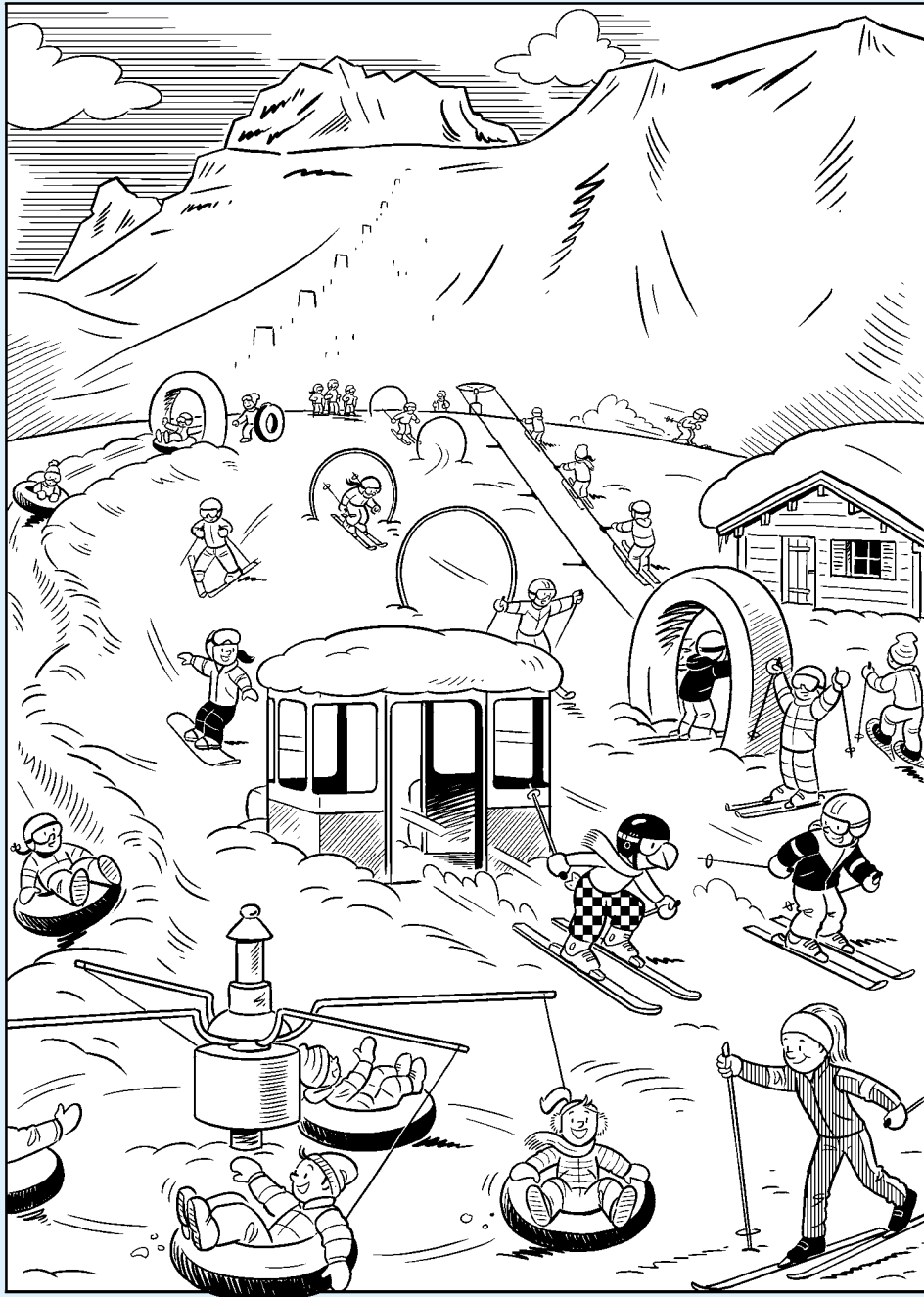
Ein grosser gelber Schnabel, eine schwarz-rot karierte Hose, eine Baskenmütze auf dem Kopf – das ist Globi. Auf unseren beiden Seen warten spannende Globi-Erlebnisse auf dich.



Jetzt entdecken



Globi im Schnee



Kinderland

Was gibt es Schöneres, als im Schnee zu spielen? Globis überschaubares Kinderland liegt direkt gegenüber des Berghotels Engstligenalp. Und zwar an einem sonnigen Hang. Hier kannst du auf Erkundungstour gehen und deine ersten Erfahrungen auf den Skis oder dem Snowboard machen.

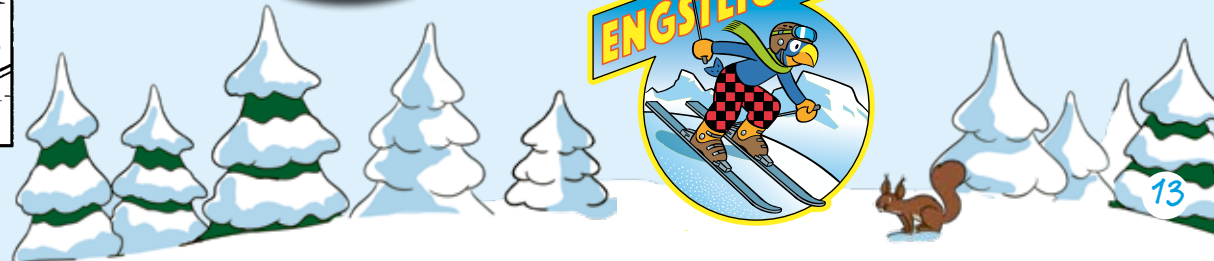
Snowtubing

Ein Riesenspass für die ganze Familie! Schnapp dir einen Reifen und sause die präparierten Schneebahnen hinunter. Bauchkribbeln ist garantiert und das Lachen hört so schnell nicht auf. Ob jung oder jung geblieben: Snowtubing sorgt für Action, Bewegung und jede Menge Winterfreude.



Fondue-Iglu

Was gibt es im Winter Besseres als ein würziges Fondue? Auf der Engstligenalp wird es erst noch in einem Iglu serviert. Wow! Globi ist begeistert und hat sich im Eis verewigt. Komm vorbei und besuche Globi für ein einzigartiges Erlebnis im Fondue-Iglu.



Globi Skischule

Skifahren alleine zu lernen findet Globi nicht besonders lustig. Darum gibt's die Globi Skischule. Im Schnee mit dir und anderen Kindern, weiss Globi, wird alles schnell zum Spass. Und nebenbei wird das Skifahren im Handumdrehen gelernt. Globi kommt nach dem Unterricht immer kurz auf Besuch.



Lösungen

Seite 6: Wie viele Plüsch-Globis sind im Stall versteckt? **5**

Welche Familie gehört zu welchem Gegenstand oder Tier?

Familie Pieren: **Huhn** / Familie Grossen: **Heu** / Familie Wäfler: **Gämse** / Familie Aellig: **Glocke**

Seite 7: Lösungswort: **BERGSOMMER**

Seite 9: **1. Hase** / **2. Steinbock** / **3. Fuchs** / **4. Frosch**

Seite 10:



Globi begegnen

Triff dich mit Globi persönlich auf der Engstligenalp. Im Sommer findest du ihn beim Berghotel, und im Winter ist er im Kinderland anzutreffen.

Triff Globi von **13.30 bis 14.00 Uhr**

Samstag und Sonntag

Sommersaison: 20. Juni 26 – 18. Oktober 26

Wintersaison: 19. Dezember 26 – 2. Mai 27*

Mittwoch

Sommerferien: 4. Juli 26 – 9. August 26

Herbstferien: 19. September 26 – 11. Oktober 26

Täglich

Weihnachtsferien: 19. Dezember 26 – 3. Januar 27

Sportferien: 6. Februar 27 – 28. Februar 27

Ostern: 26. – 29. März 27



Öffnungszeiten

Globi Luftseilbahn und Stübli

Betriebszeiten **09.30 bis 12.30 Uhr** und **14.30 bis 16.30 Uhr**

Samstag und Sonntag

Sommersaison: 20. Juni 26 – 18. Oktober 26

Wintersaison: 19. Dezember 26 – 2. Mai 27*

Täglich

Sommerferien: 4. Juli 26 – 9. August 26

Herbstferien: 19. September 26 – 11. Oktober 26

Weihnachtsferien: 19. Dezember 26 – 3. Januar 27

Sportferien: 6. Februar 27 – 28. Februar 27

Ostern: 26. – 29. März 27

*Kein Globi-Angebot während des Ski Weltcups Adelboden

Weitere Informationen findest du unter www.engstligenalp.ch/globi





Famos was los!



←
Globi
persönlich

Triff dich mit Globi und mach ein tolles Erinnerungsbild.

Juhuuu!

Auf der Engstligenalp kann ich mich so richtig austoben. Was es hier nicht alles zu entdecken gibt! Denn das ist klar: Wer Spiel und Spass mag, auf den wartet im Sommer und im Winter ein richtiges Paradies.



↗
Winterfreuden

Im Winter kannst du dich mit Globi im Schnee vergnügen. Erkunde das tolle Kinderland.

↖
Hoch hinauf

Auf die Globi Alp kommst du am besten mit meiner eigenen Luftseilbahn.



↘
Globi
Erlebnispackage

Erlebe eine unvergessliche Globi-Übernachtung mit der ganzen Familie auf der Engstligenalp!



↗
Globi Events

Sei dabei am Globi Fest im Sommer oder bei Globis Osterspass.